

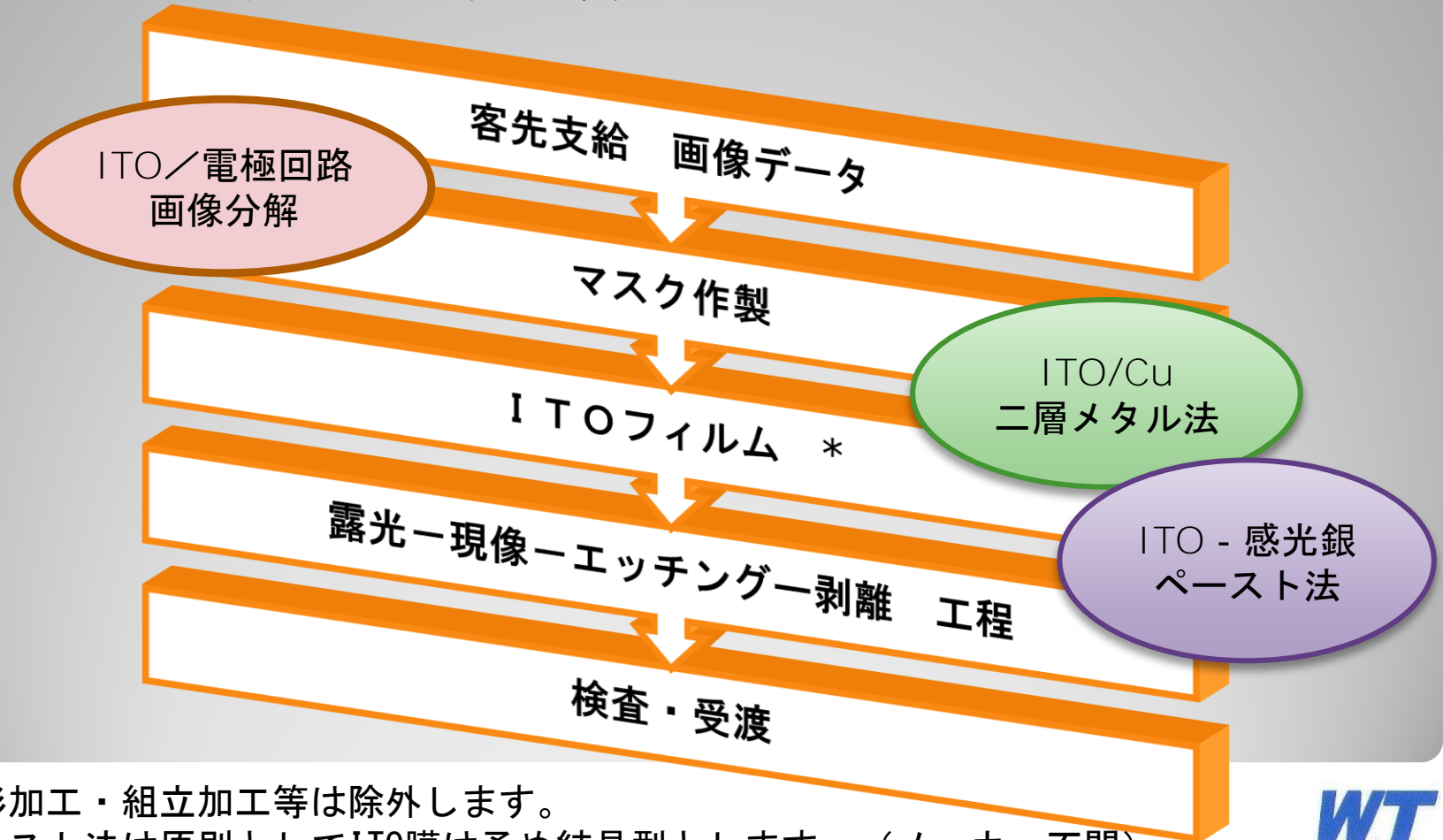
# 静電容量式タッチパネル 受託加工のご案内

ウインドウ・タッチ株式会社  
2012.6

# 静電容量式タッチパネルの加工

～少量生産から試作規模まで対応します。～\*

静電容量式タッチパネルのITOパターン・周縁電極回路の形成加工をロールtoロール、または枚葉で写真法を用いて加工します。



\*外形加工・組立加工等は除外します。

\*ペースト法は原則としてITO膜は予め結晶型とします。(メーカー不問)

1. フィルム材料幅 330mm幅
2. ITOパターン・・・L/S-30 $\mu$ m/30 $\mu$ m

材料は原則客先支給といたします。

電極回路パターン ●二層 ITO/Cu・・・L/S-30 $\mu$ m/30 $\mu$ m  
●感光銀ペースト・・・L/S-30 $\mu$ m/30 $\mu$ m

3. 標準納期 2週間 (生産量の多少で若干変動要)

電極回路材の銅、及び銀は酸化変色やマイグレーション防止のために弊社開発の『METAL COAT(Ni)』で被覆保護されています。

## 製作可能仕様



DFR  
ラミネータ



露光



現像



製作可能仕様

(共通工程：ラミネート～露光～現像)

**WT**



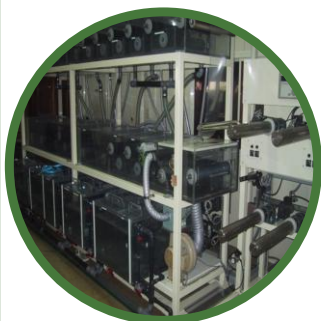
電極回路  
エッチング  
(Cu)



ITO  
パターン  
エッチング



DFR  
剥離



METAL  
COAT  
処理



検査

製作可能仕様

二層メタル (ITO/Cu) 工程

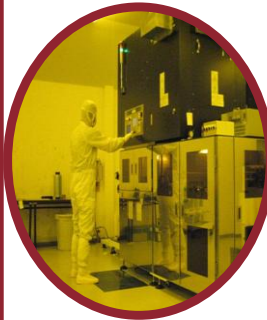
WT



ITO  
パターン  
エッチング



感光銀  
ペースト  
粗印刷



露光



現像



METAL  
COAT  
処理

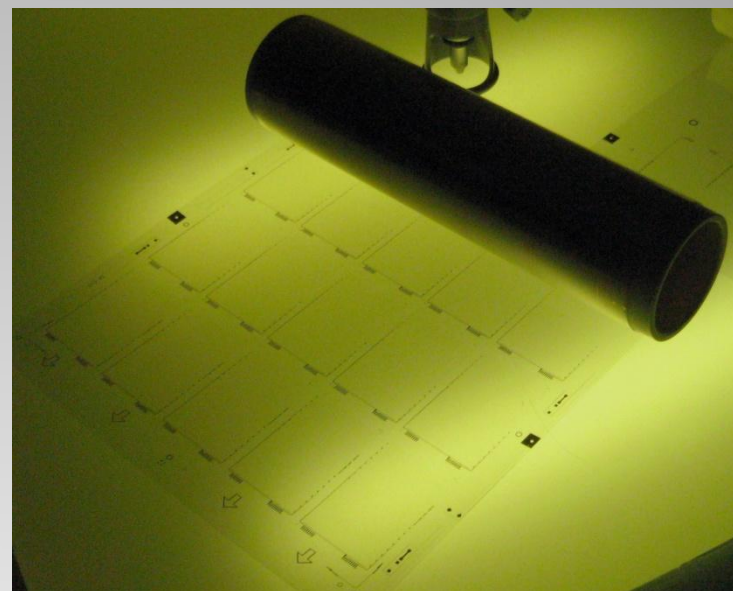
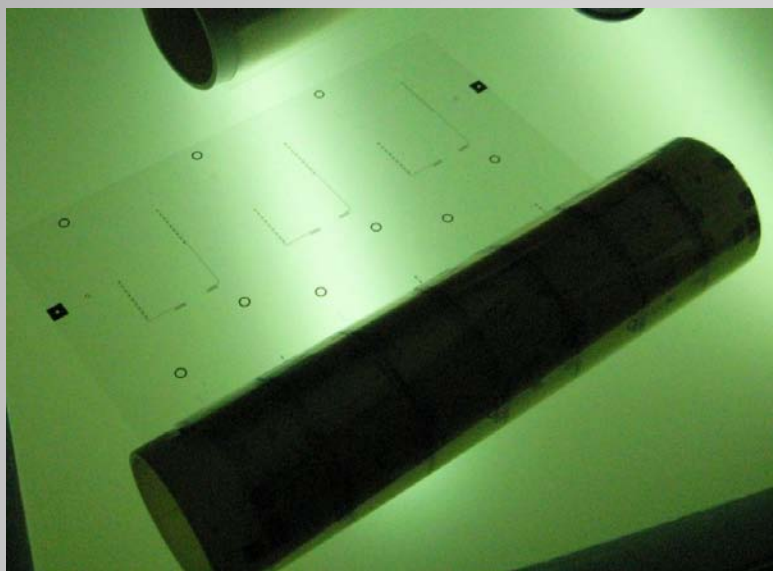


検査

製作可能仕様

感光銀ペースト法 工程

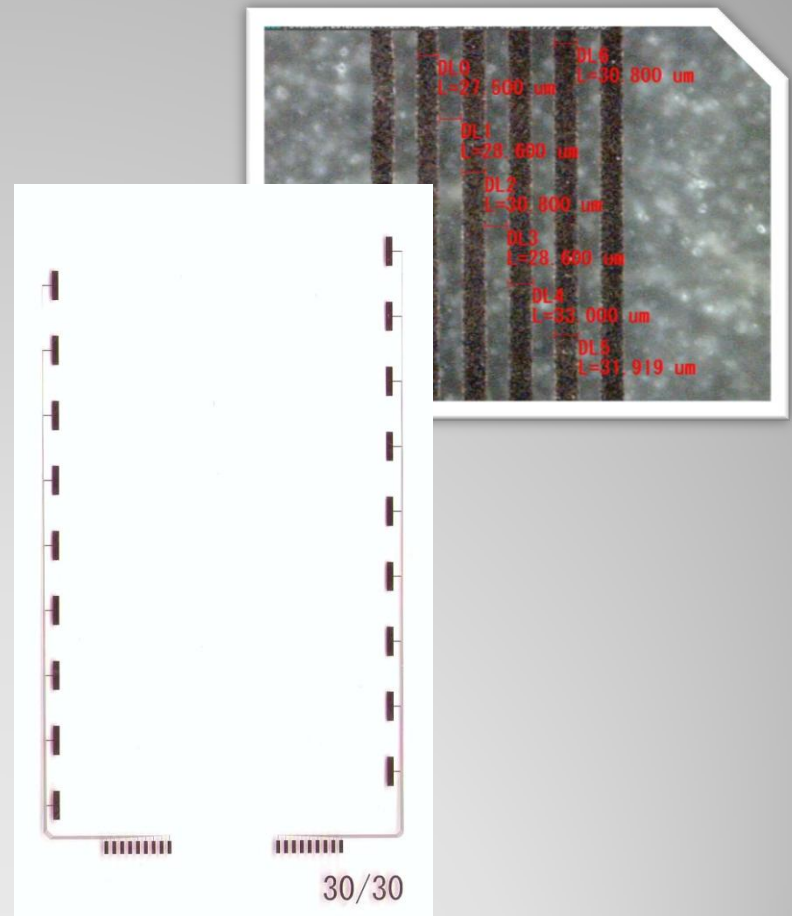
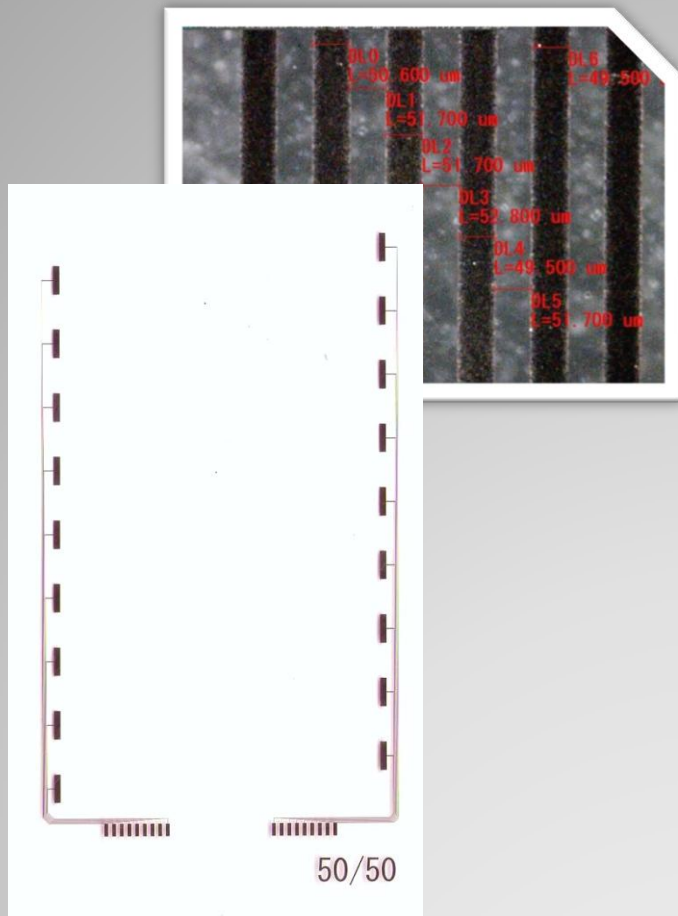
WT



二層メタル材も  
感光銀ペーストタイプも  
基本的には同じです。

納品形態

WT



二層メタル材／加工サンプル

電極回路解像性

